

렌터카로 즐거운
규슈 여행!

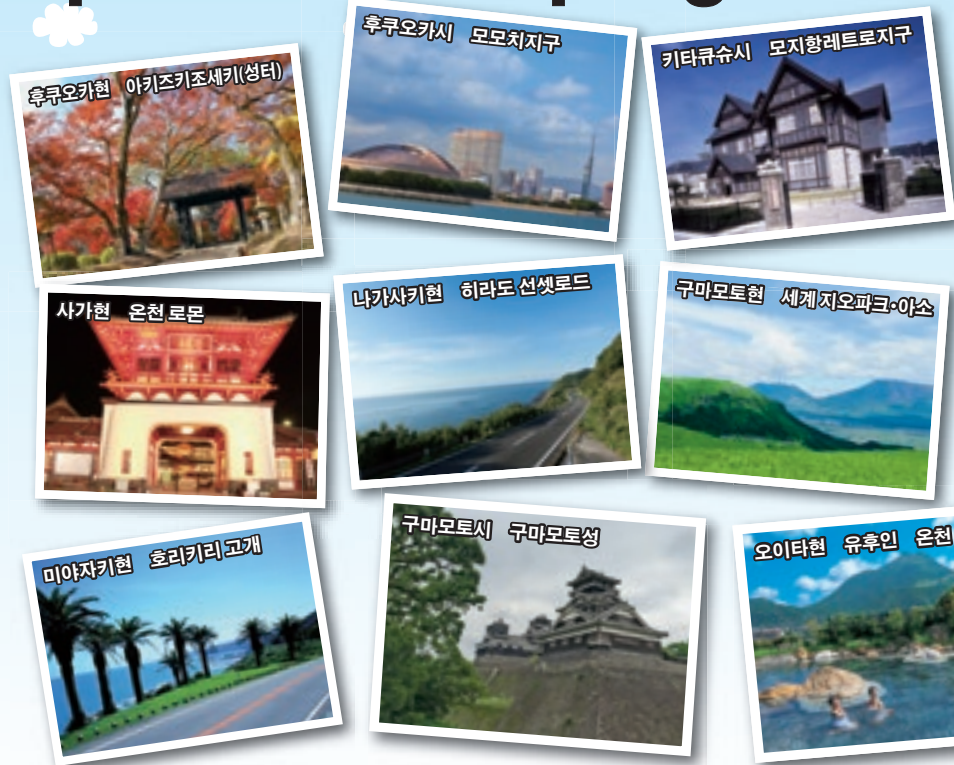


2016
9/1
Thursday
12/25
Sunday

Let's Drive Kyushu!

Special Campaign Start!

일정한 액수로
규슈 지역의
고속도로를 마음껏
탈 수 있습니다!!
단, 일부 구간을 제외
규슈 익스프레스
웨이 패스가
발매중!



특전① 특전 쿠폰을 드립니다!
규슈 익스프레스 웨이 패스를 이용하여 드라이브 여행을
하신 분들에게는 특전 쿠폰북을 선물!
여러 시설에서 할인 및 서비스를 받으실 수 있습니다. (2016년 12월 25일까지)

특전② 앙케이트를 작성하시면 기념품을 드립니다!
규슈 익스프레스 웨이 패스를 이용한 드라이브 여행
후에 앙케이트를 작성해주신 분들께는 규슈의 멋진
기념품을 선물로 드립니다. (2016년 12월 25일까지)

외국인 전용 렌터카 한정 패스 (ETC카드 이용) 통행료가 저렴해집니다!
◆후쿠오카 공항 (다자이후IC) ⇄ 유후인 온천 (유후인IC) 왕복일 경우 통상요금 5,800엔이 「KEP 2days」를 사용하면 3,500엔! 2,300엔이나 이득!
◆후쿠오카 공항 (다자이후IC) ⇄ 사쿠라지마 (가고시마IC) 왕복일 경우 통상요금 12,000엔이 「KEP 3 days」를 사용하면 4,500엔! 7,500엔이나 이득!

주최: 규슈 운수국, 후쿠오카현, 사가현, 나가사키현, 구마모토현, 오이타현, 미야자키현, 가고시마현, 후쿠오카시, 기타큐슈시, 구마모토시, 규슈관광추진기구
협력: 니시니혼고속도로, 후쿠오카현 렌터카 협회, 규슈 렌터카 각사