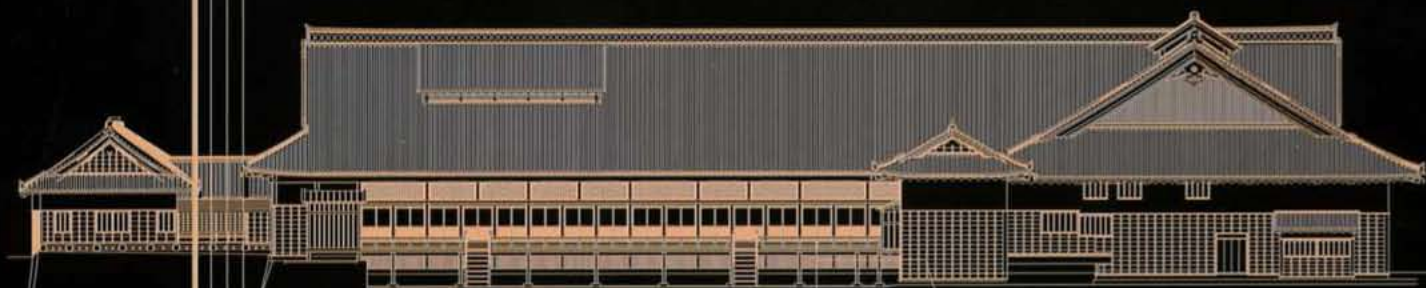


특별사적
구마모토 성터

혼마루어전 오히로마



구마모토시



쇼콘노마

복원자료

- 발굴조사의 성과 ●그림 지도와의 비교검증, 기둥과 기둥 사이 또는 기둥의 길이 확인, 출토유물(기와, 장식 금구, 문고리 등)
- 옛날 사진 자료 ●메이지 초기의 옛날 사진, 1871~1876년 무렵
- 문헌자료 ●온텐슈 밀서 에도시대 중기, 헤이자에몬 모토야시키에온자이목쿠 각서(1637년) 등
- 그림 지도 자료 ●온조나이 그림 지도 1769년 무렵, 온조도 에도시대중기 등
- 유사건물 ●나고야성 혼마루어전, 이조성 니노마루어전(국보)

복원연대

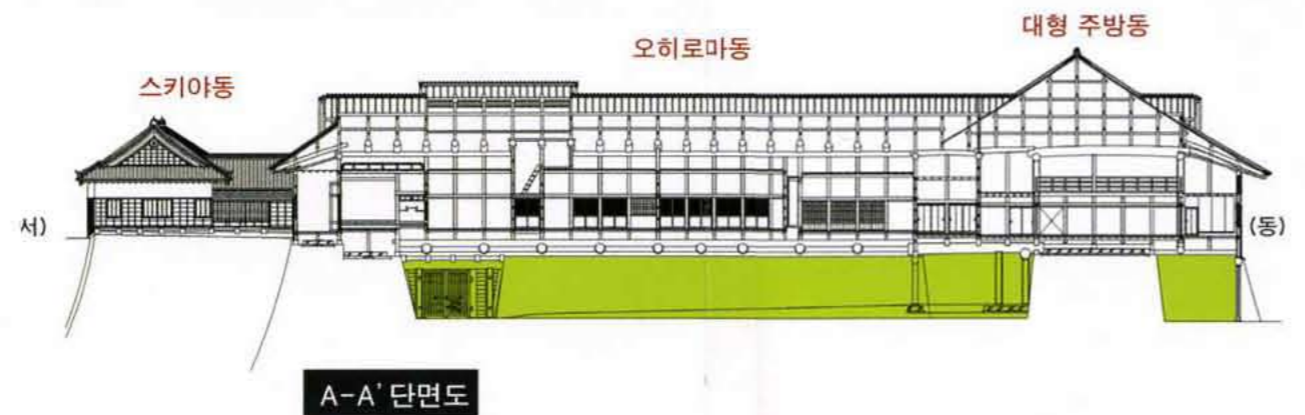
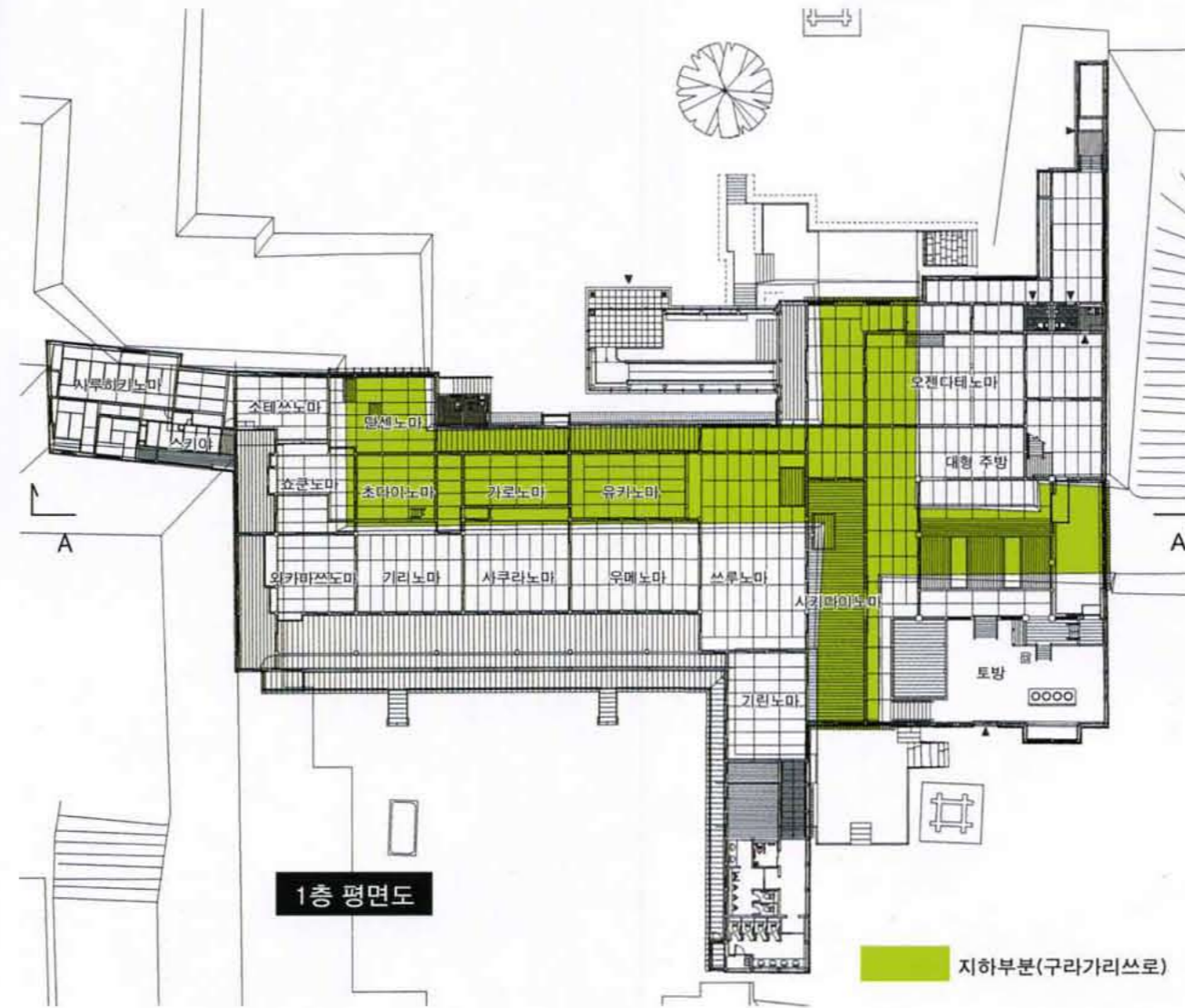
문헌(《오키(大木)문서》, 《가토 기요마사전》)을 통해 가토 기요마사가 1610년에 구마모토성 혼마루어전을 창건했음이 판명되었습니다. 그 후, 호소카와 다다토시가 성주가 되고 나서 대규모의 개수와 증축이 실시되었으나, 간에이키(寛永期:1624~1643년) 이후 대규모 개수에 대한 기록이 남아 있지 않아 큰 개혁없이 막부말기까지 존속되었음을 추정할 수 있습니다. 건물구조(방의 배치나 기둥의 위치 등)에 대해서는 1769년 무렵 제작된 《온조나이 그림 지도》를 통해 알 수 있습니다. 이와 같은 상황들을 고려한 결과, 건물의 복원연대는 옛날 사진 등의 자료도 풍부한 막부말기로 정했습니다.

구마모토성의 건축관계연표

- 1467년 램 이데타 히데노부가 차우스산 동쪽구릉(현재의 지바성)에 축성
- 1496년 가노코기 지카카즈가 차우스산 서남쪽 중턱(현재의 고성)에 축성
- 1587년 사사키 나리마사가 히고의 영주가 됨
- 1588년 가토 기요마사가 구마모토성에 입성
- 1601년 차우스산에 축성 착수
- 1607년 신성 완성(이이다마루 오층 누각도 완성), 隈本(구마모토)를 熊本(구마모토)로 개칭
- 1610년 혼마루어전 오히로마 및 하나바타관을 조영
- 1632년 호소카와 다다토리가 히고의 영주가 됨
- 1743년 막부로부터 혼마루어전의 증축 및 개축을 허가받음
- 1870년 <구마모토성 폐지>를 청원. 성 내부를 일반에게 공개
- 1871년 폐번치현으로 구마모토현이 됨. 진제이 주둔부대를 성내에 설치 이이다 오층 누각 등의 건물이 해체되었다고 추측됨
- 1877년 서남 전쟁으로 인해 천수각, 혼마루어전 등이 소실됨
- 1960년 천수각 재건
- 1989년 스키야마루 이층 오히로마 복원
- 1993년 구 호소카와교부 저택을 산노마루로 이축
- 1998년 구마모토성 복원정비 계획서
- 1999년 미나미 오테 누운을 비롯하여 니시데마루 일대의 건조물 복원에 착수
- 2001년 이이다마루 오층 누각 복원에 착수
- 2002년 미나미오테 누운 준공
- 2004년 이누이 누각, 히쓰지사루 누각, 모토타이코 누각 준공 혼마루어전 오히로마 복원에 착수
- 2005년 이이다마루 오층 누각 준공
- 2008년 혼마루어전 오히로마 준공

1877년 화재로 소실된 이래 130년의 세월이 지난 혼마루어전. 옛 문헌자료와 발굴조사를 토대로 지혜를 결집... 그 위용을 오늘날 드러낸다.

천수각 남동쪽에 위치하는 혼마루어전은 번주의 거실 또는 접대장소(회견장), 주방 등 다양한 용도를 가진 복수의 어전들로 구성되어 있었습니다. 가토 기요마사(加藤清正)가 창건하여 1610년에는 완성되었다고 전해집니다. 호소카와 다다토시(細川忠利)가 번주가 된 후, 1633~1635년 무렵에 대규모 개수공사를 실시하여 대형 주방동과 오히로마 북쪽의 거실 등이 증축되었으리라 추측되며, 그 당시에는 53개의 방이 있었으며, 총 1,570장의 다타미가 사용되었다고 전해집니다. 폐번치현(廢藩置縣:번을 폐지하고 현을 설치)으로 인해 구마모토성이 폐쇄되고 진제이 주둔부대가 설치되어 군 시설로 이용되었으나 1877년 서남 전쟁 시 발생한 화재로 천수각과 함께 소실되었습니다.



복원의 주된 의의와 특징

사실에 근거한 복원설계

특별사적 내에서 역사적인 건조물을 복원하기 위해서는 명확한 자료와 근거가 필요합니다만, 다행히도 그림 지도와 옛날 사진 등 구마모토성에 관한 사료가 다수 현존하고 있습니다. 이 자료들을 발굴조사 성과 등과 아울러 기본자료로서 삼아 설계하여 사실에 근거한 복원을 실시했습니다.



실시설계도

예로부터 전해지는 전통공법

돌담쌓기를 비롯하여 숙련된 장인들에 의한 목재조립, 통나무 세공, 흙벽과 지붕의 바탕에 이르기까지 철저하게 복원하는 등 다수의 전통공법과 기법을 구사하고 있습니다. 이러한 전통공법을 후세에 전하는 일도 복원공사의 중요한 사명입니다.



기와지붕의 바탕이 되는 박편지붕

구마모토의 <인재와 자재>를 동원한 복원

이번에 실시된 복원공사에는 가능한 한 구마모토현의 원자재를 사용했습니다. 장인들 역시 목공, 미장이를 비롯하여 지역 여러분이 복원공사에 종사했습니다. 복원공사는 배태량 기술자들이 젊은 기술자에게 기술을 전하는 전승의 장이기도 합니다.



회반죽칠 바탕을 만드는 미장이

다른 곳에서는 볼 수 없는 독특한 구라가리쓰로

돌담과 돌담을 넘듯이 축조된 혼마루어전. 이로 인해 바닥 아래에는 <구라가리쓰로>라고 불리는 지하통로가 있습니다. 이러한 지하통로를 가진 어전 건축물은 전례가 없다고 합니다.



구라가리쓰로

호화찬란한 어전의 복원

당시의 혼마루어전에는 대부분의 방에 장벽화가 그려져 있었습니다. 이번에 문헌자료를 토대로 <쇼콘노마>와 <카마쓰노마> 2개 방의 장벽화를 복원했습니다. 방의 주요 위치에 부착한 장식 금구와 함께 당시의 호화찬란했던 공간을 체험하실 수 있습니다.



쇼콘노마

혼마루어전 내부의 다실

혼마루어전의 일부로서 높은 돌담 위에 지어진 전망 좋은 다실도 큰 특징 중 하나. <나가로쿠조>라고 불리는 가늘고 긴 형태도 특이합니다. 센 리큐의 가르침을 받고 가신들의 <다도>교육에도 열성적이었던 가토 기요마사는 어떠한 의도로 이 다실을 만들었을까요?



스키야(다실)

알기 쉬운 정비부분

이번에 복원할 때 안전관리와 활용관점에서 불가피하게 당시와는 다른 형태로 정비한 부분이 있습니다. 누구나가 새롭게 정비한 사실을 알 수 있도록, 일부러 알루미늄 샷시와 유리 등의 현대공법을 사용하여 명확하게 <복원>과 <정비>를 구별했습니다.



개구부에 부착된 샷시(전락방지)

구마모토성 복원정비 개요

구마모토성의 복원정비계획은 단기, 중기, 장기로 구분해 추진했으며, 단기적으로는 축성 400년을 맞이하는 2007년을 목표로 혼마루어전 오히로마를 비롯하여 니시데마루 일대의 건조물(이누이 누각, 모토타이코 누각, 히쓰지사루 누각, 미나미 오테몬, 담) 이이다마루 오층 누각을 정비했습니다. 그 중에서도 혼마루어전 오히로마의 복원정비는 단기계획에 있어 가장 중요하다고 할 수 있습니다.



복원 건조물

- 복원 완료 ● 복원 예정
- 1 이누이 누각
- 2 모토타이코 누각
- 3 히쓰지사루 누각
- 4 미나미 오테몬
- 5 니시데마루 및 부교미루헤이
- 6 이이다마루 오층 누각
- 7 혼마루어전 오히로마
- 8 하겐 누각과 니시 누문
- 9 다케노마루 오층 누각
- 10 스키야마루 오층 누각
- 11 안우라 오층 누각
- 12 히세키타 삼층 누각
- 13 기타 오테몬

사업비

위 치	복원건조물	사업(건축) 기간	사업비 조성금
니시데마루 일대	미나미 오테몬, 이누이 누각, 히쓰지사루 누각, 모토타이코 누각	●1998년~2003년도(완성) 사업비 약 19억엔	문화청, 구마모토현
	니시 오테몬	●2000년~2003년도(완성) 사업비 약 5억엔	문화청, 구마모토현(※돌담수리만 지원)
이이다마루 일대	이이다마루 오층 누각	●1998년~2004년도(완성) 사업비 약 11억엔	국토교통성, 문화청, 구마모토현
혼마루 일대	혼마루어전 오히로마	●1999년~2007년도(완성) 사업비 약 54억엔	국토교통성, 문화청, 구마모토현

혼마루어전 오히로마 복원정비 개요

발굴조사	조사면적 4,740㎡ 조사기간 1999년5월~2004년1월
------	-------------------------------------

돌담보존 수리·복원	수리·복원면적 298㎡ 공사기간 2002년12월~2003년3월(제1기)
	2003년12월~2004년3월(제2기)

건물개요	공사기간	2003년9월26일~2008년3월14일(주변정비 포함)
	구조규모	목조·합각지붕의 건축양식 지하1층, 지상3층 바닥면적:2,951.11㎡ 건축면적:2,161.21㎡ 건물높이:14.6m(오히로마동)
마무리	기초:초석, 돌담, 유구양생의 위 철근 콘크리트 온통기초 외벽:고마이다케(대나무 격자벽) 바탕 상벽:회반죽칠(상부) 고마이다케(대나무 격자벽) 바탕 상벽:미늘판벽지 고색 마무리(하부) 내벽:고마이다케(대나무 격자벽) 바탕 상벽:회반죽칠 일부 화지벽지(4개실), 장지화용 벽지(2개실) 지붕:박판지붕 바탕 기와지붕 율눈 회반죽칠	
주요재료	석재	암산암 돌담석, 주초석, 토대석, 동자기둥석 등 응회암 배수구석, 이로서(이로리:바닥에 설치한 난방 및 취사용 장치)
	목재	총수량 1,779㎡(국산재:구마모토산 51%, 규슈산 13%, 기타 36%) 느티나무 85㎡ 구라가리쓰로:문짝, 기둥, 상인방 등 마루청, 시형판, 토방상부황목 등 노송나무 582㎡ 기둥, 마루청, 천정판, 처마도리, 문지방, 문미, 기타 장식재 소나무 840㎡ 지붕보, 지붕보, 지붕대공, 안채, 서까래, 장선 등 삼나무 137㎡ 산자널, 하상(다타미 하부) 밤나무 135㎡ 토대, 거꾸집보, 영예기둥
	기와	그을린 점토기와 총수량 140,000장 중량 약 400톤
	박판지붕재	화백나무 심재 두께 3mm 대나무 못 사용
미장재	고마이다케(대나무 격자벽) 참대(가을철 벌채) 벽흙 양질의 점토 회반죽 조개재(貝灰) + 수리(마닐라산 마) + 은행초풀	

사업개요 경위

- 1997년도 구마모토성 복원정비계획 책정
- 1999년 5월 발굴조사에 착수
- 2001년 3월 <구마모토성 건조물 복원과제 검토 위원회> 발족
- 8월 기본설계에 착수
- 2002년11월 실시설계에 착수
- 12월 돌담보존수리에 착수
- 2003년 5월 특별사적의 현황변경(건조물 복원) 허가
- 2003년 8월 건축기준법 제3조의 적용제외 인정
- 2003년 9월 건축공사에 착수
- 2005년 9월 상량식
- 2008년 3월 건물준공
- 4월 낙성식, 일반공개

구마모토성 복원정비사업에 관한 문의처

구마모토시청 구마모토시 관광정책과

(우)860-8601 구마모토시 데토리초초1-1
TEL: 096-328-2393 FAX: 096-353-2731
URL: <http://www.manyou-kumamoto.jp/>